



詳細は3ページ  
に記載しております。

**秋の味覚 梨・ぶどう 直売所百笑村にて好評販売中!**



**正入木 京次さん所有の「こちょう」号 優等賞首席！**

【雌子牛の部】



「こちょう」号と正入木さん・姪の莉奈さん

西諸県郡市畜産販売農業協同連合会主催の子牛郡品評会が8月17日、小林地域家畜市場で行われ、出品牛40頭の中から、正入木京次さん所有の「こちょう」号が、優等賞首席に輝きました。

【雌子牛の部】優等賞首席

「こちょう」号

父・・・耕富士

母の父・・・美穂国

母の祖父・・・福之國

令和2年12月3日生

正入木 京次さん（高原町）

講評

\*雌子牛\*

今回の品評会は40頭の出品を頂きました。頭数内訳としては小林11頭、須木2頭、高原11頭、野尻10頭、えびの6頭。

種雄牛別では耕富士24頭、満天白清、富久竜が各3頭、宗守富士、忠美智晴、洋紀久が各2頭、和美安、梅福久、勝美利、義美福が各1頭の出品で、優等賞を7頭、ほか等賞18頭、式等賞15頭を選定しました。

今回優等賞首席には、高原町の正入木京次氏の「こちょう」号（血統・・・耕富士×美穂国×福之國）が選ばれました。

発育については体高116.2cm（発育判定+2.18σ）で発育・体積良好で、特に、種牛性の審査項目での評価が高く、前・中・後軀の移行が宜しく体上線も強く均称に優れ、輪郭鮮明で骨じまり良く、雌牛らしい品位がありました。

全体的な発育の平均値は、出品日齢（281日齢）で、体高が117.5cm（+1.91σ）と発育良好で腹容の充実した子牛が数多く出品されました。

第12回全共の取り組みとしては、10月7日宮崎県出品対策共進会（児湯会場）で開催予定ですが、新型コロナウイルス感染症対策を踏まえ来場者制限を設けての開催となり、一般の応援・参観はできなくなりました。

来年、全共本番に向けては、育成の部の導入時期となります。導入希望者は、出品資格の有無についてJA技術員にご相談ください。



【西諸畜産 中園裕昭】

**家畜の供養と畜産の振興を祈願 御池センター馬頭観世音祭開催**

8月4日、JAこばやしが管理・運営する御池センター（肥育センター・繁殖センターの総称）で、入佐美昭組合長はじめ役員・JA畜産関係者出席のもと馬頭観世音祭が行われました。

昨年度は、肥育センターで肥育牛出荷頭数207頭、繁殖センターでは初妊牛譲渡頭数94頭、預託事業として73頭の預かり、放牧事業として51頭の実績でありました。馬頭観世音祭は家畜の生産・食糧として寄与されるものの慰霊・五穀豊穡・家内安全を祈願するもので、御池センターから出荷された家畜の供養を行いました。



神事の様子①



神事の様子②

## 育成費用の負担軽減 繁殖センター妊娠牛譲渡会開催

8月20日、JAこばやし繁殖センターで妊娠牛の譲渡会が行われました。

当JAの農業経営事業は、繁殖センターがセリ市で雌子牛を導入、飼料給餌・種付など約1年程度の育成期間を経て、月齢20ヶ月前後の初妊牛を売却しています。この事業は、育成期間の経費負担を軽減する目的として行われており、昨年度は94頭の妊娠牛を譲渡しました。

当日は、28頭の妊娠牛が出品され、参加者はその場で希望する牛に応募、応募者が複数の場合は厳正なる抽選により購買者を決定します。抽選に漏れ肩を落とす方もおられましたが、次回11月に譲渡会を開催予定ですのでどしどしご参加ください。



購買希望の牛に応募する参加者



抽選会の様子

## JAこばやし御池センター 常勤役員 整備事業進捗状況を確認

JAこばやし畜産部は畜産担い手育総合整備事業を活用し、当JAが管理運営する御池センター周辺を飼料畑造成・整備工事を3月下旬より行ってあります。8月25日、常勤役員は工事の進捗状況を確認するため現地調査を行いました。

この事業により、周辺の道路整備704.6㎡、排水路・雑用水施設整備を185.2㎡行うことができるとともに、飼料畑2.7㍓が造成・整備され粗飼料の作付面積拡大と自給率向上を目的としています。



工事の進捗状況等の説明を受ける常勤役員



現場の様子

## 表紙紹介

今回の表紙をお願いした種子田勝さんをご紹介します。

梨とぶどうを約1㍓作付されています。JAこばやし「梨ぶどう部会」の部会長を、平成23年から現在まで5期10年務められており、宮崎県果樹振興協議会副会長も平成28年から2期4年間歴任されるなど、小林市は元より県内の果樹振興のためご尽力されています。

また、6次化産業にも取り組まれ、ぶどうピネガー「ぶどうのしずく」を委託製造されています。販売先はJAこばやし直売所百笑村にてお買い求めできます。



## JAこばやし高原花卉部会 高原町長へ重陽の節句飾りの「菊の花」を贈呈

8月25日、JAこばやし高原花卉部会（中別府裕二部会長）は高原町役場を訪問し、重陽の節句飾りの「菊の花」を高妻信経町長に贈呈しました。

9月9日は重陽（ちょうよう）の節句で、五節句の1つに数えられ、別名「菊の節句」とも呼ばれます。菊は古くから不老長寿の花で、漢方薬にも使われてきました。宮中や幕府では、前夜に菊に真綿をかぶせておき、当日に夜露を含んだその真綿で体を清める「着せ綿」という風習がありました。

高妻町長は「コロナの影響で輪菊等は厳しい状況ではありますが、毎年、重陽の節句を前にきれいな菊の花を頂きありがとうございます。早くコロナが終息し、皆がゆっくり花を見れるような時期が来ればと思います。頂いた菊の花は、たくさんの町民の皆さまに観て頂けるよう、玄関前のロビーに飾ります。」と感謝の言葉を述べられました。



左から中別府部会長、高妻町長、鶴田朋大さん



高原町役場正面玄関

## 小林市茶研究会、高原・野尻茶部会を解散 西諸県地区茶業振興協議会の設立総会を開催

近年、茶生産者の減少が進む一方で、複数の茶生産者組織が存在する中、組織として体制の見直しが必要となっていました。そこで、西諸県農林振興局が事務局として活動していた西諸県地区茶業振興協議会を解散し、旧小林市茶研究会（15名）と旧野尻・高原茶部会（16名）にえびの市の生産者3名を加えた、新たな構成員からなる“西諸県地区茶業振興協議会”の設立総会が8月6日JAこばやし本所で開催されました。

茶業振興協議会は、部会員相互の連携強調と生産所得の安定向上を図ることを目的とし、宮崎県茶業協会の下部組織としての機能を有します。発起人であり、会長に選出された大出水昭一会長は「小林市茶研究会及び野尻・高原茶部会は書面議決での解散となり、新型コロナウイルス第5波が深刻な状況ではありますが、本日は西諸県地区茶業振興協議会の設立総会ということで、皆様にご集まいただきました。」とあいさつされました。新役員として上記の方々を選出され承認されました。

### 新役員

会長	大出水 昭一さん
副会長	園田 信幸さん
副会長	入佐 勝太郎さん



新役員としてあいさつをする大出水会長



設立総会の様子

# JA女性部須木支部 ソーシャルディスタンスを確保して歌って、踊って！！

8月19日、JAこばやし女性部須木支部（金松まゆみ支部長）は、すき学園の方々と合同で、柚木崎美紀代先生を講師に招いて、音楽健康講座を開催しました。

音楽療法は、音楽の持つ特性を活用するプログラムを通してリハビリテーションを行うことで、健康の維持、心身の障害の機能回復、生活の質の向上を目的に行われます。

参加者はソーシャルディスタンスを保って、マスク着用のまま、柚木崎先生のピアノ伴奏に合わせて、懐メロから童謡まで計16曲を参加者全員で歌い上げました。

講座終了後、女性部・花みずきによる踊りとダンスの披露があり、最後に須木地区で馴染みのある須木音頭を踊って終了しました。



柚木崎先生が伴奏する様子



歌いながら体を動かす参加者



須木音頭を踊る様子

## 農家・養蜂家の皆様へ 「農薬の安全使用」と「はちみつ安定生産」のために



農薬使用によるミツバチへの危害防止について

国内では、農薬の使用に伴って発生した疑いのある被害事例が報告されています。

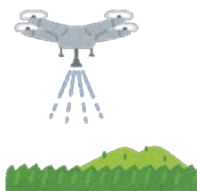
以下の点に注意して、ミツバチへの被害軽減対策に取り組みましょう。

### ◎ 農家の皆様へ



農薬散布に当たって御注意頂きたいこと

- ・ 農薬ラベルを確認しミツバチに影響がある農薬を使用する際は特に注意をしましょう
- ・ 散布は場周辺でミツバチが飼育されていないか確認しましょう
- ・ ミツバチの活動が盛んな時間帯（午前8時～12時まで）を避けて、できるだけ早朝、夕刻に散布しましょう



### ◎ 養蜂家の皆様へ



巣箱設置に当たって御注意頂きたいこと

- ・ 自分の巣箱の位置情報を事前に知らせましょう（「蜜蜂飼育届」を西諸県農林振興局に提出）
- ・ 農薬散布計画の積極的な情報入手に努めましょう
- ・ 被害が考えられる場合は、速やかに西諸県農林振興局畜産担当（0984-23-3166）に情報提供してください



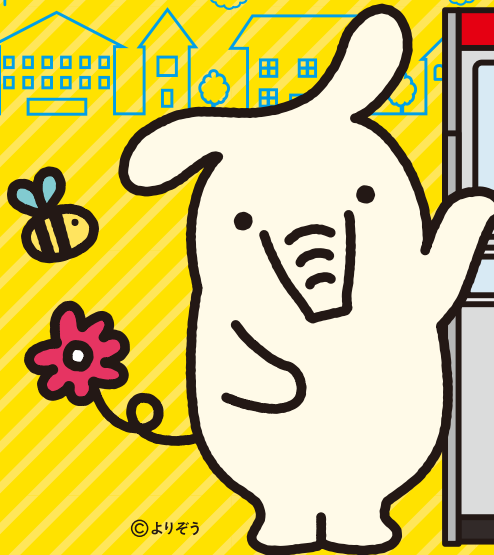
御理解と御協力をお願いいたします

取引するほど、おトクに！



# JABANK 優遇プログラム

2021年  
9月25日(土)  
サービス  
開始



ステージに応じて  
提携ATM  
入出金手数料が  
最大3回/月まで

**無料**

©よりぞう

## J Aバンク優遇プログラムって？

J Aとのお取引内容に応じて、3段階のステージをご用意し、ステージに応じて提携ATM入出金手数料の優遇を行うサービスです。

## 対象となる方は？お申込方法は？

個人のお客さまであればどなたでも対象になります。面倒な申込手続きは一切不要で、自動的に申込となります。申込費用・年会費等も一切かかりません。

## ステージ別の優遇内容と回数

優遇内容	ステージ1 0~69点	ステージ2 70~149点	ステージ3 150点~
提携ATM入出金 手数料無料	-	1回	3回

優遇回数は、ステージ適用期間内（毎月25日～翌月24日）での上限回数となり、優遇回数は、お取引内容に応じて適用期間毎に更新されます。適用期間を超えての残回数の繰り越しはできませんのでご注意ください。

## 提携ATMご案内



## 自身のステージの確認方法は？

- J Aネットバンクにログインいただくことで確認いただけます。（2021年9月25日(土)以降）
- また、お取引のあるJ Aの窓口でお申し付けいただくことで確認いただけます。

アクセスはこちら



## コンビニATM無料サービスの終了について

J Aバンク優遇プログラムのサービス開始とあわせ、2021年9月30日(木)をもちまして、コンビニATM無料サービスを終了いたします。J Aこばやしは、今後も利用者の皆さまにご満足いただけるように、一層のサービス向上に努めてまいりますので、今後ともご愛顧くださいますようお願い申し上げます。

「J Aとのお取引はこれから」というお客様もお気軽にお問い合わせ・ご相談ください。  
J Aは農家の方はもちろん、農業をされていない方でもご利用いただけます。お気軽にご相談ください。



## お取引内容ごとのポイント ▼下記合計点によりお客様のステージが決定いたします。

得点対象取引	取引内容（ポイント条件）	ポイント
正組員	判定月の月末時点で当組合の正組員資格をお持ちの方	60
准組員 正組員家族	判定月の月末時点で当組合の准組員資格をお持ちの方、または正組員の家族の方	20
貯金残高	当組合所定の貯金(当座・普通・総合・貯蓄・定期性貯金)を判定月の月末時点で合計残高 10 万円以上お持ちの方(10 万円ごとに 2 点)	2~100 (上限 100)
ローン残高 500 万円以上	当組合所定のローン(住宅、リフォーム、マイカー、教育、カード、多目的、フリーローン等)を判定月の月末時点で合計 500 万円以上ご利用いただいている方	40
ローン残高 500 万円未満	当組合所定のローン(住宅、リフォーム、マイカー、教育、カード、多目的、フリーローン等)を判定月の月末時点で合計 500 万円未満ご利用いただいている方	20
給与振込	判定月またはその前月に給与振込として 5 万円以上の振込をお受け取りいただいている方	40
年金受取	判定月またはその前月に公的年金(※農業者年金・新国民年金・国民年金・厚生年金・共済年金等)として振込をお受け取りいただいている方 ※農業者年金=判定月またはその前月、前々月	40
公共料金等 自動支払	一定期間内に※電気・電話・ガス・水道・NHKの利用料金を各収納機関の定める口座振替依頼書で、当組合口座から自動支払いされている方(1項目につき5点) ※電気、電話、ガス=判定月またはその前月 ※水道=判定月またはその前月、前々月 ※NHK=判定月~その12ヶ月前	5~25 (上限 25)
J A カード利用	判定月またはその前月、前々月に J A カード利用代金を当組合口座から自動支払いされている方	20
定期貯金・定期積金	当組合にて定期貯金または定期積金を取引いただいている方	20

### 留意点

●記載のない年金等については、窓口でお問合せください。●公共料金は、収納機関によっては対象外となる場合もございます。●決済用貯金についてはポイント加算の対象となりません。●ローンの種類によっては、ローン残高に含まれない融資もあります。●ご返済が遅れているローンの残高はポイント加算の対象となりません。●お客様が複数の顧客番号をお持ちの場合、得点の合算は行いません。●氏名・住所等に変更があったにも関わらず、所定の変更手続きを行われていない場合、お客様の都合により当組合からの連絡を不要とされている場合は、サービス対象外となる場合があります。●金融情勢の変化などにより、当サービスの内容を予告なく変更・停止する場合があります。●同一項目内で複数契約がある場合は二重に集計されません。

## ステージの判定月や適用期間は？

- お客さまと J A とのお取引内容を毎月末時点でポイントに換算します(初回判定月は 2021 年 8 月)。
- 合計得点に応じて、お客様ごとにステージ 1、ステージ 2、ステージ 3 の 3 段階のステージを設定させていただき、**翌月 25 日～翌々月 24 日までの 1 カ月間、ステージに応じて提携 A T M 入出金手数料の優遇**を行います。

	8月	9月	10月	11月	12月
判定月【8月】	8/31 時点のお取引内容をポイント換算してステージ確定 8/31	優遇適用期間 (提携ATM入出金手数料優遇) 9/25 ~ 10/24			
判定月【9月】		9/30 時点のお取引内容をポイント換算してステージ確定 9/30	優遇適用期間 (提携ATM入出金手数料優遇) 10/25 ~ 11/24		
判定月【10月】			10/31 時点のお取引内容をポイント換算してステージ確定 10/31	優遇適用期間 (提携ATM入出金手数料優遇) 11/25 ~ 12/24	

詳しくは、お近くの J A 窓口またはホームページをご確認ください。



本 所 / ☎ 23-1328 東 支 所 / ☎ 23-3419 西 支 所 / ☎ 27-1221 北 支 所 / ☎ 23-3422  
中央支所 / ☎ 23-1321 高原支所 / ☎ 42-2121 野尻支所 / ☎ 44-1044

# BL(牛伝染性リンパ腫)の理解と感染対策 高原和牛振興会 全体研修会を開催

8月18日と19日、高原和牛振興会（星山健二会長）は、BL（牛伝染性リンパ腫）の理解と感染対策を講じるために、宮崎経済連・牛谷課長と西諸県郡市特定疾病対策協議会・上之菌参事を招いて全体研修会を開催しました。

農林水産省によると、BL（牛伝染性リンパ腫）のうち牛伝染性リンパ腫ウイルスにより引き起こされる地方病性牛伝染性リンパ腫は、近年、我が国での発生が増加しており、生産現場での被害も増加傾向にあるとされています。

研修会では、牛谷課長から感染経路や感染対策、検査体制などの説明があり、上之菌参事からは、これまでの検査の取り組み状況及び今後の進め方について説明がありました。研修会に参加した畜産農家は説明を真剣に聞き入っていました。



研修会の様子



質問に答える上之菌参事

## 第12回全共出品対策共進会 西諸代表出品牛10頭の仕上り具合を確認

8月27日、来る10月6日～7日に開催される第12回全共出品対策共進会に出場する西諸代表出品牛10頭の測尺や栄養度調査を行い、引出・調教など個体審査に向けての仕上り具合を確認しました。

関係技術員は1頭1頭入念にチェックし、出品者に立たせ方など事細かくアドバイスしていました。



1頭1頭入念に確認される出品牛



仕上り具合を確認する様子



8月期子牛セリ市風景

(単位：頭、円)

増減比較表	性別	今回(令和3年8月)		前回(令和3年7月)		前年(令和2年8月)			
		頭数	平均	頭数	平均	増減	頭数	平均	増減
	雌	403	708,714	425	704,264	4,450	338	664,712	44,002
	去	539	803,963	502	782,930	21,033	514	724,641	79,322
	計	942	763,214	927	746,864	16,350	852	700,867	62,347

### 令和3年8月期子牛セリ市支所別結果表 平均価格76万3千円 (単位：頭、円)

支所	性別	頭数	総平均	前回7月平均価格	前年8月平均価格
小林	雌	220	699,875	694,589	658,684
	去	295	796,892	784,170	712,886
	計	515	755,448	743,255	689,602
高原	雌	117	709,021	707,023	675,499
	去	149	815,440	779,838	741,840
	計	266	768,631	747,382	716,324
野尻	雌	66	737,633	726,901	665,647
	去	95	807,921	784,139	731,353
	計	161	779,107	756,519	709,451





## 水稲 米の品質・食味向上のために

### ①収穫までの水管理

穂ばらみ期から開花期は水が一番必要な時期ですが、成熟期に入ったら、根の活力維持・根腐れによる充実不足や登熟低下を防ぐために間断灌水を行いましょ。白未熟粒対策として、水の確保が可能な水田では、夜温を下げる為に夕方から早朝にかけての入水。早期の落水を行わず、収穫1週間前まで水の有る状態を確保する等の水管理の徹底を行ってください。

②病害虫防除  
☆トビイロウンカの飛来は確認

されていませんが、発生が確認された場合は、臨機防除を行ってください。

☆いもち病が多く圃場で確認されています。8月中旬の穂ばらみ期～8月下旬の穂揃い期に曇雨天日が多く続いているためいもち病防除がなかなか実施できない状況ではありますが、収量に影響を与える穂いもち抑制のために防除を行いましょ。

使用農薬につきましては、稲作暦等で確認又は、お近くのJAまでご相談ください。

### ③適期収穫

収穫適期は、全籾の約8割が黄褐色に色づいた頃です。早刈りや刈遅れに注意しましょ。

早いと：香りはあるが、青未熟が多くなる

遅いと：香りが少なくなり、茶米・胴割れの発生がみられ品質の低下を招きます。

### ④台風対策

今後台風の発生し通過が予想される場合は、深水管理（稲体の揺れを減らし、根痛みを和らげる）を行う。また台風通過後は、乾燥風対策の為に水を入れたままにしてください。もし倒伏した場合は速やかに落水し、穂発芽防止を行ってください。



《水稲担当：織田 泰生》

## 水稲生産管理記録簿の提出をお願いします。

1. 提出期限・・・米の出荷日まで
2. 提出先・・・JAの各支所または、もみすり業者

### ○水稲生産管理記録簿の記帳の注意点

- ①住所、氏名、連絡先の記入。捺印をお願いします。
- ②作付面積の記入
- ③資材の使用量は10aあたりの使用量を記入
- ④複数の品種を作付されている方は品種毎に別々の用紙に記入してください。

## 令和3年9月後期/10月前期青果物集出荷計画一覧表

〔○印：集荷日、×印：集荷休〕

受入日 品目	令和3年 9月												令和3年 10月																	
	16	17	18	19	20	21	22	23	24	25	26	27	28	29	30	1	2	3	4	5	6	7	8	9	10	11	12	13	14	15
	木	金	土	日	月	火	水	木	金	土	日	月	火	水	木	金	土	日	月	火	水	木	金	土	日	月	火	水	木	金
市場休市				日	休						日			休				日			休				日			休		
胡瓜(個選)	○	○	○	○	○	○	○	○	○	○	○	○	○	○	○	○	○	○	○	○	○	○	○	○	○	○	○	○	○	○
胡瓜(共選)	○	○	○	○	○	○	○	○	○	○	○	○	○	○	○	○	○	○	○	○	○	○	○	○	○	○	○	○	○	○
ピーマン	○	○	○	×	○	○	○	○	○	○	×	○	○	○	○	○	○	×	○	○	○	○	○	×	○	○	○	○	○	
ゴボウ	○	○	○	○	○	○	○	○	○	○	○	○	○	○	○	○	○	○	○	○	○	○	○	○	○	○	○	○	○	○
ニラ	○	×	×	○	○	×	○	○	×	○	○	×	○	○	×	○	○	×	○	○	×	○	○	×	○	○	×	○	○	
菌茸類	○	○	○	×	○	○	○	○	○	○	×	○	○	○	×	○	○	×	○	○	×	○	○	×	○	○	×	○	○	
梨・ぶどう	○	○	○	×	○	×	○	○	○	○	×	○	×	○	○	○	×	○	×	○	○	○	×	×	○	×	○	○	○	
花卉	×	×	○	×	○	×	○	×	×	○	×	○	×	○	×	○	×	○	×	○	×	×	○	×	○	×	○	×	×	
里芋	○	○	○	×	○	○	○	○	○	○	×	○	○	○	○	○	×	○	○	○	○	○	○	×	○	○	○	○	○	
マンゴー	○	○	○	×	○	○	○	○	○	○	×	○	○	○	○	-	-	-	-	-	-	-	-	-	-	-	-	-	-	

※集荷所の定休日日は日曜日です。ご協力をお願い致します。  
※品目により販売日が異なりますのであらかじめご了承ください。

(園芸農産部 営業販売課)

家計簿記帳で  
**SDGs!**  
12月号第1別冊付録

ひと工夫  
明日のしあわせ  
家族の笑顔 😊

未来を楽しく  
**HAPPY**  
12月号第2別冊付録

12月号・1月号  
購読申込受付中

お申し込みはお近くのJA本・支店(所)へ

JAグループ 家の光協会  
〒162-8448 東京都新宿区市谷船河原町11 [TEL] 03-3266-9039 <http://www.ienohikari.net>

"Ienohikari"  
**家の光**

定価(税込)  
●普通月号 629円  
●付録月号(1・4・5・7・9月号) 922円  
●家計簿付き12月号 1,027円

**農機センターより 農繁期休日対応のお知らせ**

秋の農繁期対応として、下記の期間は土・日及び祝日も営業いたしますのでご利用ください。

**期間:令和3年10月2日(土)～10月24日(日)**

**営業時間:午前8時～午後5時まで**

【お問い合わせ先】  
 小林農機センター ☎23-1320  
 高原農機センター ☎42-0342  
 野尻農機センター ☎44-2959

**スポーツオーソリティ店舗との提携解消について**

当該社の方針変更にとまなない、令和3年9月末をもって、当JAとスポーツオーソリティ店舗との提携が解消されることとなりましたのでお知らせいたします。何卒ご理解賜りますようお願い申し上げます。

**毎月20日は 県内一斉消毒の日です。**

消毒の徹底は家畜衛生対策の基本です。  
畜産農家の皆さんは、飼養衛生管理基準を守って頂くとともに、畜舎内の衛生管理を点検し、一斉に畜舎等の消毒を行いましょ。

踏み込み消毒槽の設置

畜舎入口への石灰散布

たくさんのおたより  
ありがとうございました。

# あつたかおたより

★長期に渡る前線のため、多大な被害がでています。私どもの所は、現在、被害はなく有難く思いますが、早く雨が止んでほしいと願う所です。被害がここで終わります様に祈っています。  
小林市 女性

★気候変動により全国的に梅雨末期同様の長雨が降って災害も各地で発生しています。気温上昇を食い止めたいですね。  
小林市 男性

★この夏は、オリンピックを観戦してテレビの前で楽しめました。特に、侍ジャパンの野球は面白かったです。  
小林市 女性

★これから毎月、女性部の方々が考案した料理レシピを掲載予定ですので、楽しみにしていってください。  
小林市 女性

★料理レシピすく助かっています。これからも簡単でおいしい料理の紹介をお願いします。  
高原町 女性

★百笑村は、地元消費地の消費拡大と魅力ある品揃え、安全・安心な農産物の提供をする「ふれあい広場」として地域に密着した直売所を目指してまいります。役員一同、お客様のご来店を心からお待ち申し上げます。  
小林市 男性

★まずは、百笑村グランドオープンおめでとうございます。7月17日・18日の記念イベント盛大に開催され賑わいでしたね。私も椎茸を出品しお世話になってるところです。コロナの早い終息を願いつつ、椎茸の生産に励みたいと考えます。  
小林市 男性

**広報誌ふれあい9月号「パズル? 頭の体操」お詫びと訂正**  
当JAの広報誌「ふれあい9月号」の下記のページにつきまして、内容の一部に誤りがございました。深くお詫び申し上げますとともに、次のとおり訂正させていただきます。

広報誌P. 11 「パズル? 頭の体操」 タテのカギ7

誤 9月の第3月曜日は——の日。国民の日です → 正 9月の第3月曜日は——の日。国民の祝日です

正解者の中から3名の方に記念品をプレゼントいたします。

**応募要領**

ハガキまたはFAX(23-7802)に、クイズの答え・住所・氏名・年齢、イラスト、ご意見、ご要望、身近な出来事等ありましたらご記入の上、下の宛先へお送りください。

**宛先**

〒886-8520  
小林市細野1321番地  
JAこばやし管理課

**締切日**

9月25日の消印まで有効

**「あつたかおたより」への掲載**

ご意見、ご要望、身近な出来事等は、おたよりコーナーで紹介しておりますが、匿名を希望される方はその旨をお書きください。

\*当選は、記念品の発送をもって発表に代えさせていただきます。

◎先月号の答え

「マスカット」



## パズル? 頭の体操

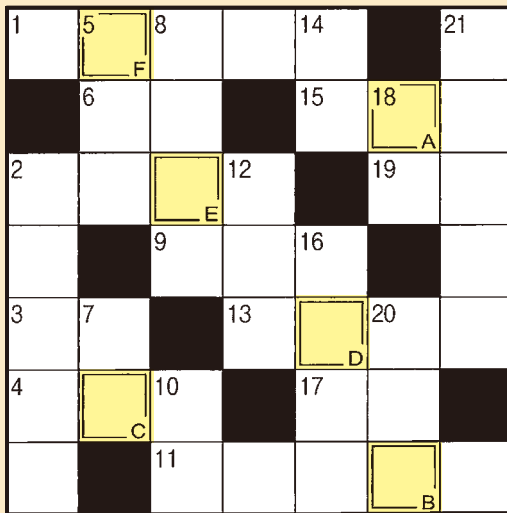
- 21 陰暦10月の異称
- 20 に含まれます
- 18 サツマイモには食物——が豊富
- 16 能ある——は爪を隠す
- 14 船の積み荷を地上に移すこと
- 12 感謝の——を込めて花束を贈った
- 10 つらいことが続くところほしたくないことも
- 8 知識やひらめきを駆使して解きます
- 7 祝い事に付きものの魚
- 5 とても小さな滴が降ってきます
- 2 押し入れの上に作られた物入れ

二重マスの文字をA~Fの順に並べてできる言葉は何でしょうか?

タテのカギ

ヨコのカギ

- 1 野山の散策を楽しむレジャー
- 2 鶏肉の部位の一つ。羽の一部です
- 3 イノシシを家畜化したもの
- 4 沖縄にいる飛べない鳥、ヤンバル——
- 6 南米にある南北に細長い国
- 9 定規に刻まれているもの
- 11 アイボリーとも呼ばれる淡い黄白色
- 13 スマートフォンにはさまざまなデータが——されています
- 15 軽くて硬い金属。元素記号はTi
- 17 ギョーザや中華まんの中身をこう呼ぶことも
- 19 漢字から作られました



女性部中央支部のおすすめレシピ

久美さん家の★みそピー★



《作り方》

- ① ボールに砂糖100g、みそ、みりんを入れ、混ぜ合わせます。
  - ② フライパンに、こめ油を中火で熱し、ラッカセイを入れ、炒めます。しばらくすると、「パチパチ」と音がしてきますので、弱火にし、それから20分ほどしっかりと炒めて、火を止めます。
  - ③ ②に①を加えて、よく混ぜてください。粗熱が取れたら、残りの砂糖100gを加えて、軽く混ぜます。
  - ④ お皿に盛りつければ、完成です！
- ※こめ油の代わりに、サラダ油でも大丈夫です。  
女性部は、Aコープの「こめ油・みりんタイプ調味料」を推奨しています。



《材料》

- 乾燥したラッカセイ…500g
- 砂糖…200g
- みそ…大さじ2
- みりん…大さじ2
- こめ油…大さじ1と2分の1

こっちをむいて

假屋 かりや  
琴音ちゃん (1歳1ヶ月)



【小林市】 父：拓朗さん 母：美由紀さん  
『いっぱい遊んで いっぱい笑って  
元気で大きくなってね♡』

広報誌ふれあい『こっちを向いて』  
掲載写真募集

～ お子さん・お孫さん 自慢の一枚を～

【応募方法】

- ① ギガファイル便URL: [gigafile.nu](http://gigafile.nu) から
- ② ファイルを選択をクリック
- ③ 写真を選択
- ④ メモを記入
  - \* 保護者氏名
  - \* 住所
  - \* 携帯番号
  - \* お子さん・お孫さんの氏名(ふりがな)
  - \* 年齢
  - \* お子さん・お孫さんへのメッセージ
- ⑤ メールで送信にURL  
[ml.kouhou@kobayashi.mz-ja.or.jp](mailto:ml.kouhou@kobayashi.mz-ja.or.jp) を入力
- ⑥ 送信をクリック

9月の訪問日配布文書

訪問日の主な配布文書は次のとおりです。  
お申し込み忘れ等のないようお願いします。

【申込書関係】

- ◆ 土壌消毒剤 (3品目) 特別予約フェア申込
- ◆ 果樹苗木申込書

【お知らせ・チラシ等】

- ◆ 丸武チップソーチラシ
- ◆ ゴウハラテレフォンショッピングチラシ
- ◆ 鶴田セコー瓦チラシ
- ◆ サンAクリアランス決算セールチラシ
- ◆ 2期作コーンロール受託作業のご案内【畜産農家のみ】
- ◆ JAグループ宮崎農業応援キャンペーンチラシ
- ◆ いいな！キャンペーン (プロパン)
- ◆ 火災報知器チラシ
- ◆ 3年連続日記チラシ
- ◆ 移動金融購買店舗車ふれあい号運行予定表  
【須木支所・後川内出張所・高原支所(出口管内)のみ】

9月の行事予定 (9月10日～10月9日)

月	日	曜日	時間	行 事
9	10	金	8:00	乾牧草フェア(本所)～14:00迄
	13	月	8:30	子牛郡品評会
	14	火		第63回 宮崎県畜産共進会西諸決選(枝肉の部)
	19	日	9:15	子牛セリ市～21日迄
	22	水	8:30	農業用廃ポリ(小林・須木)～12:00迄
			8:30	農業用廃プラ・廃ビニール(高原)～12:00迄
	25	土	8:30	一般ふすまフェア(本所・高原・野尻)
10	29	水	9:30	成牛セリ(妊娠牛)
	1	金	8:30	子牛品評会(畜連・出口・松山)
				全共出品対策共進会 種牛の部(児湯地域家畜市場)～7日迄
	6	水	8:30	農業用廃ビニール(小林・須木)～12:00迄
			8:30	農業用廃プラ・廃ビニール(高原)～12:00迄
	9	土	9:30	成牛セリ市(妊娠牛・乳子牛・和牛ET)