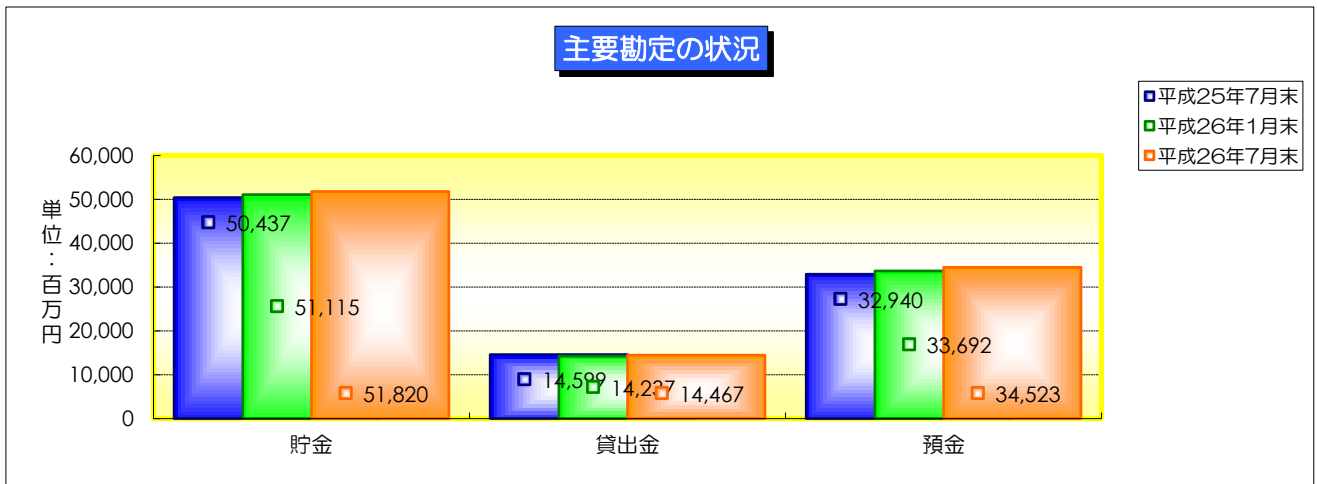


JAこばやしの現況について(平成26年7月末)

○主要勘定の状況

(単位：百万円)

	平成25年7月末	平成26年1月末	平成26年7月末
貯金	50,437	51,115	51,820
貸出金	14,599	14,237	14,467
預金	32,940	33,692	34,523
有価証券	1,678	1,686	1,684



○単体自己資本比率（国内基準適用）

(単位：%)

平成26年1月末	平成26年7月末
23.19	23.30

○金融再生法開示債権（単体）

(単位：百万円)

債権区分	平成26年1月末	平成26年7月末	増減
破産更正債権およびこれらに準ずる債権	136	128	▲ 8
危険債権	1,177	1,192	15
要管理債権	5	4	▲ 1
正常債権	13,008	13,227	219
合計	14,328	14,553	225

平成26年7月末の債権額については、次の方法により算出しています。

- ① 各債権区分は、平成26年1月末時点を基準として、平成26年7月末時点に債権区分額を修正し計上しています。
- ② 平成26年1月末から7月末までの間に、債務者区分の変更が必要と認識した先については、7月末時点の債務者の状況等に基づき債権区分を変更しています。

*総与信に占める各債権の割合（平成26年7月末）

破産更正債権およびこれらに準ずる債権	0.88 %	要管理債権	0.03 %
危険債権	8.19 %	正常債権	90.89 %



JAこばやし