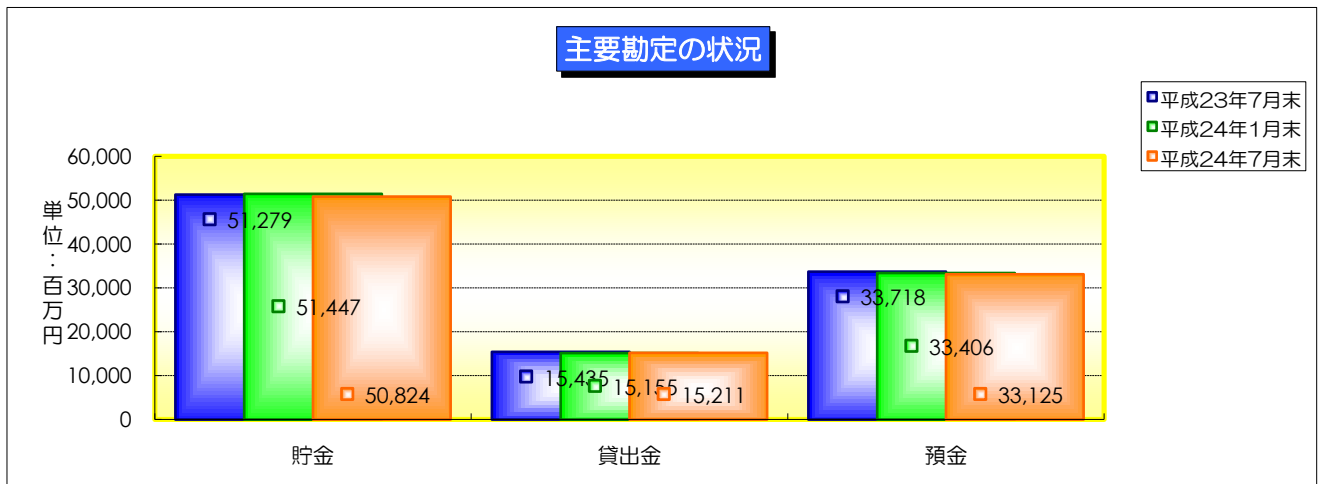


# JAこばやしの現況について(平成24年7月末)

## ○主要勘定の状況

(単位：百万円)

	平成23年7月末	平成24年1月末	平成24年7月末
貯金	51,279	51,447	50,824
貸出金	15,435	15,155	15,211
預金	33,718	33,406	33,125
有価証券	1,662	1,675	1,691



## ○単体自己資本比率 (国内基準適用)

(単位：%)

平成24年1月末	平成24年7月末
22.62	22.18

## ○金融再生法開示債権 (単体)

(単位：百万円)

債権区分	平成24年1月末	平成24年7月末	増減
破産更正債権およびこれらに準ずる債権	172	299	127
危険債権	1,128	950	▲ 178
要管理債権	7	7	—
正常債権	13,951	14,061	110
合計	15,258	15,317	59

平成24年7月末の債権額については、次の方法により算出しています。

- ① 各債権区分は、平成24年1月末時点を基準として、平成24年7月末時点に債権区分額を修正し計上しています。
- ② 平成24年1月末から7月末までの間に、債務者区分の変更が必要と認識した先については、7月末時点の債務者の状況等に基づき債権区分を変更しています。

\*総与信に占める各債権の割合 (平成24年7月末)

破産更正債権およびこれらに準ずる債権	1.95 %	要管理債権	0.05 %
危険債権	6.20 %	正常債権	91.80 %



JAこばやし